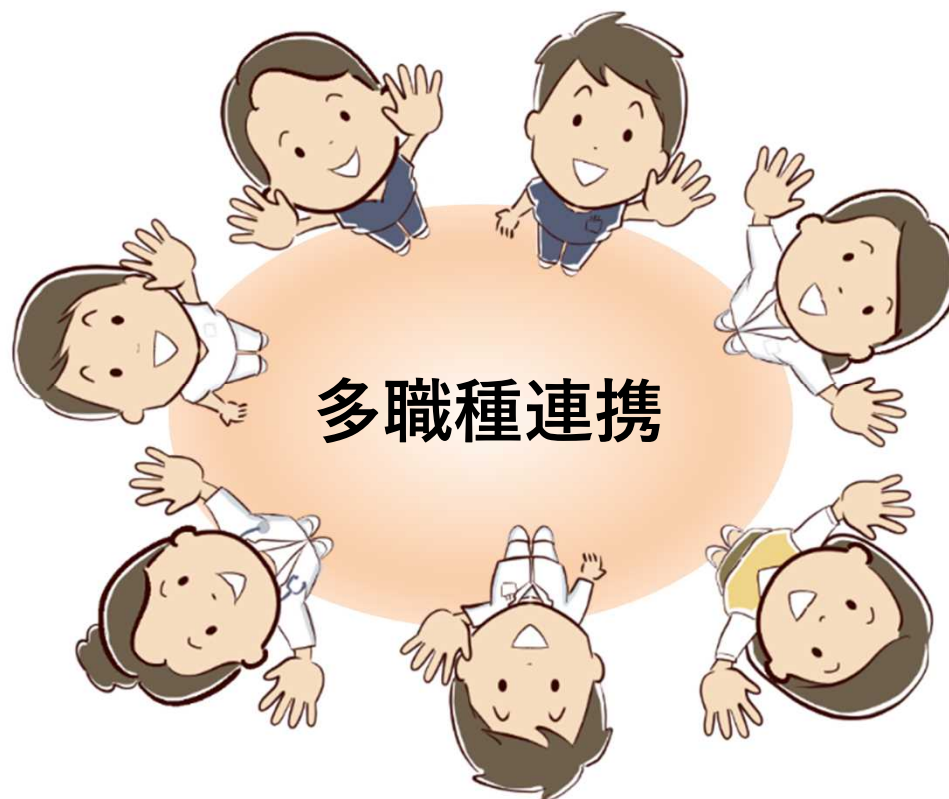


多職種で使える

「キビタンケアネットサービス」

について



キビタン健康ネット

2024年5月

一般社団法人
福島県医療福祉情報ネットワーク協議会



福島県での位置付け

第 8 次福島県医療計画



施策の方向性

1 施策の方向性と展開

(1) 医療情報の連携

- 国において、標準型電子カルテの開発とともに、医療機関等や自治体、介護事業者等間を含め、必要な時に必要な医療・介護情報を共有・交換できる全国的な医療情報プラットフォームの構築が進められており、医療機関等における電子カルテ等の導入とともに、全国医療情報プラットフォームによる情報連携を支援します。
- 地域の実情に応じた保健・医療・福祉の情報連携の推進と医療・介護サービスの向上のため、病院、医科・歯科診療所、薬局、介護施設等や関係団体が行う「キビタン健康ネット」に関する取組を支援します。
- 医療法第 25 条に基づく立入検査（医療監視）を実施し、各医療機関のサイバーセキュリティ確保のための取組状況を確認し、必要に応じて医療機関とともに改善策を検討し、必要な助言や指導を行います。

キビタン健康ネットは「第 8 次福島県医療計画」の中で、普及促進が位置付けられています。

医療機関・介護施設等が「キビタン健康ネット」に参加することで医療機関同士の密なコミュニケーションが可能となります。リアルタイムで医療情報の共有ができるため、速やかな診断や治療に役立てることが可能です。

【全国医療情報プラットフォームについて】

国が進める全国医療情報プラットフォームにおいてはマイナンバーカードを活用し、調剤情報や特定健診の情報を共有開始しています。これはレセプト情報に由来するため遅れて情報共有される仕組みです。また、今後電子カルテ情報共有サービスを開始することを計画していますが、画像情報ははじめとして、今後も共有されない情報があるため、キビタン健康ネットのような地域医療情報連携ネットワークと併せた活用が推奨されています。



キビタン健康ネットとキビタンケアネットサービス

中核
病院

診療所

居宅
介護支援
事業所

地域
包括支援
センター

リハビリ
病院

キビタン健康ネット

薬局

キビタンケアネット サービス

自治体



IPSec+IKE



患者家族との
共有も可能

SSL/TLS1.3



通所リハ
通所介護

介護老人
保健施設

訪問系
看護介護
入浴

介護療養
介護福祉
施設

検査
センター

キビタン健康ネットを活用する事で、より詳細な患者情報と共に状態把握が可能となります。



キビタンネットの全体像



キビタン健康ネット ネットワーク基盤

施設管理・利用者ID管理・患者管理

福島県内全域の医療機関・薬局等を
結ぶネットワークの基盤運用



IPSec+IKE



協議会で専用機器を
設置して貸出し

SSL/TLS1.3

インターネット環境で
利用可能

共通システム

ポータル
サイト

イベント
管理番号

共通IC
カード

ウイルス
対策

外注検査
情報共有

共診
療情
有報

医療機関や
薬局で同意
のもと診療
情報を共有



調
剤情
報

薬局で調剤
された結果
の情報共有



パ地
域連
ス携

病院とかかり
つけ医で治療
計画を共有



検施
診設
読が
影ん

住民健診の
画像を共有し
二次読影を
行う

レ画
ポ像
|共
ト有

医療施設間
で検査画像
を送受信と
レポート作成

WEB
問診

患者が入力
した問診情報
を閲覧・共有

画
像
共
有

施設外にいる
医師が個人情
報の削除され
た画像を閲覧

WEB
問診

患者のスマホ等
でインターネット
にアクセスして
施設毎の問診を
入力

サケ
ーア
ーネ
ット
ビ
ジ
ス
ト

医療機関・
介護事業所
間の多職種
連携

WEB
会
議
L
i
v
e
O
n

遠隔カンファ
レンスやオンラ
イン診療にも利
用可能

その他 ※施設毎に別途契約して利用

電子カルテ

クラウド型診療
所・介護施設
向け電子カルテ

※新規は受付終了

オンライン
資格確認
・
請求

オンライン資格
確認及びオンラ
イン請求回線と
しても利用

モバイル
端末



キビタンケアネットサービスについて

セキュリティについて

厚生労働省の「医療情報システムの安全管理に関するガイドライン」第6版にある、**オープンなネットワークで接続する場合の通信方式であるTLS1.3を採用し、安全に情報をやり取り出来る環境を提供します。**

SNS

キビタンケアネットサービスは、簡易的なソーシャルネットワークサービス(SNS)としてご利用いただけます。

(Line・Facebook・Instagramなどを利用するイメージです。)

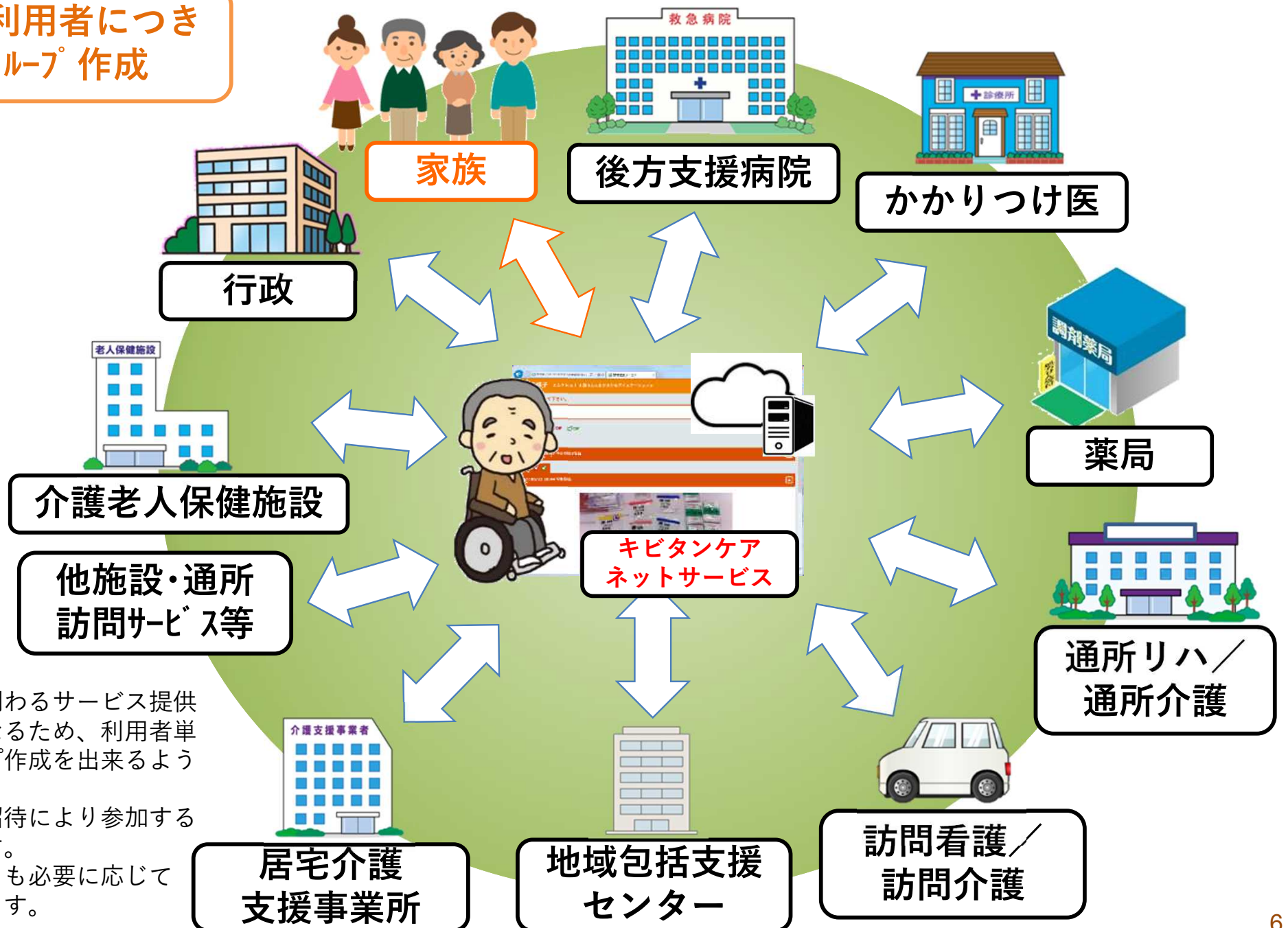
サポート体制

当サービスは、キビタン健康ネット事務局がサポートしているため、安心してご利用いただけます。



イメージ図

1人の利用者につき
1グループ作成



利用者毎に関わるサービス提供事業者が異なるため、利用者単位でグループ作成を出来るようにしました。
グループは招待により参加する事が出来ます。
利用者家族とも必要に応じて共有が出来ます。



主なシステム特徴

利用者様の状態を確認し、連携するサービス提供事業者へ情報提供

SNS上で利用者状況の書き込みをしたり、写真を共有する事で残薬状況についても関係者で共有できる仕組みです。



【自動メール通知機能】
グループを組んだ職員へ
メールで更新通知

例 ケアマネ



訪問看護師



訪問介護士



利用者状況についてグループを組んだ
事業所職員が書き込み



医師



ケアマネ



薬剤師



訪問看護師



看護師



訪問介護士



パソコン等でアクセス
して、情報確認



画面イメージ

新規投稿

普段の様子 明石 人嗣さん<キビタンケアネットサービス事務局【協議会】>

利用者を選択して下さい。

利用者を選択
(利用者が多い場合
検索も可能)

さとうさん

一度閲覧すると、「既読」となりますが、「既読も表示する」にチェックを入れると、全ての記事が表示されます。

👤Off 👤Off 👤Off 👤Off 既読も表示する

2018/04/16 13:12 今日の様子投稿 (キビタンケアネットサービス事務局【協議会】 明石 人嗣) [削除する]

2018/04/13 16:10 今日の様子投稿 (キビタンケアネットサービス事務局【協議会】 明石 人嗣) [削除する]

2018/04/13 16:09 今日の様子投稿 (キビタンケアネットサービス事務局【協議会】 明石 人嗣)

メンバーにメッセージを送る ファイル共有 今日の様子投稿

普段の様子 明石 人嗣さん<キビタンケアネットサービス事務局【協議会】>

利用者を選択して下さい。

さとうさん

👤On 👤On 👤On 👤Off 既読も表示する

2017/10/11 20:06 写真投稿 (はまやらかわディステーション エムクレスト 小澤)

メンバー選択して個別に
メッセージ送信も可能

新たに投稿する場合にどちら
かを選択

【ファイル共有の場合】
写真や文書(PDF・Word・Excel)を掲載することで、より分かりやすく共有できます！

メンバーにメッセージを送る ファイル共有 今日の様子投稿





画面イメージ

新規投稿と閲覧 (コメント入力)

タイトルを入力してください。

自由に入力でき、
タイトルバーに表示
されます。

食事

排泄

睡眠

日中の睡眠

あり なし

自由記述

夜間睡眠

不眠の種類

薬SE影響

例：睡眠を選択すると、中分類の項目
が出ます。
さらに選択すると詳細に入力ができます。

項目が分類されており、入力したい
項目を選択できます。
自由に書き込みも可能です。

入力した項目のみ記録されるので、
グループ登録された職員は閲覧し
やすい状態で確認ができます。
また、メッセージの書き込みも可能
です。



画面イメージ

家族公開・閲覧者確認・詳細検索

家族にも公開したい場合は、チェックを入れるだけで同じ内容を共有可能です。転記やコピペの必要はありません。

既読者が表示されます。人数だけでなく、誰が既読したのかも確認できます。

(はまやらわデイステーション) エムクレ
スト小澤
(キビタンケアネットサービス事務局【協議会】) 明石 人嗣
(キビタンケアネットサービス事務局【協議会】) 佐藤寛子

明石 人嗣

既読 3 / 8名
少ない テスト

家族に公開する ファイルを共有する

家族に公開する 投稿

利用者を選択して下さい。

さとうさん

Off Off Off Off 既読も表示する

詳細検索 ▼

メンバーで探す ▼ いつから ▼ いつまで ▼ 検索

職種で探す ▼ フリーワード (複数の単語はスペースを空けてください)

詳細検索を押すと、書き込みをしたメンバーや日付、職種、フリーワードで検索が可能です。



画面イメージ

ピンの使用と選択

普段の様子 明石 人嗣さん<テスト事業所21>

利用者を検索して下さい。

さとうさんさん

♂Off ♂Off ♂Off ♂Off

好きな色のピンを選択

2017/09/11 12:20 今日の様子投稿 (明石 人嗣) [削除する]

2017/09/01 15:51 今日の様子投稿 (明石 人嗣) [削除する]

2017/08/23 18:47 今日の様子投稿 (エムクレスト 小澤)

2017/08/23 18:44 写真投稿 (エムクレスト 小澤) ファイル共有 今日の様子投稿

選択した色のみを表示させる場合に、対象の色を選択 (複数色付け、選択も可能)

自分が書いた記事・後で見返したい記事・重要な記事・写真など、ユーザー毎に利用しやすいように色で振り分けする事が可能です。



画面イメージ

個別メッセージのやり取り

利用者 さとうさん のメンバーへのメッセージ送信

グループを選択

- Eムクレスト 小澤さん (はまやらのディステーション) -
- MH吉田さん (あいうえお保健所) -
- MH吉田さん (あいうえお保健所) -
- 佐藤 寛子さん (キビタンケアネットサービス事務局【協議会】)
- 榊澤早紀さん (キビタンケアネットサービス事務局【協議会】)
- 斎藤 和也さん (キビタンケアネットサービス事務局【協議会]) -

メッセージを入れてください

テストメッセージです。 |

送信

メッセージ

新規通知が1件あります

利用者 明石 人嗣さんのグループメッセージ

明石 人嗣さん、あけいし家族さん

あけいし家族さん

テストメッセージです。

2020-04-27 12:08:48

いつもお世話になっております。
本日の体調はいかがでしょうか？

2020-04-27 12:16:38

あけいし家族さん

いつもと変わりありません。
先生にご相談したいのですが、よろしいでしょうか？

2020-04-27 12:44:11

最新の情報に更新する

メッセージを入れてください

どのようなことでしょうか？ |

送信

選択した相手とのみメッセージのやり取りが可能です。

メッセージが届くと、トップページに通知が表示されます。

メッセージのやり取りは、右側に自身が送ったメッセージ、左側に相手からのメッセージを表示します。



画面イメージ

メニューに「LiveOn」と表示がある場合

局【協議会】>

- トップ
- グループメッセージ
- 利用者管理
- 所属施設確認
- メンバー管理
- プロフィール変更
- お問い合わせ
- LiveOn**
- ログアウト

キビタン健康ネット LiveOn ポータルサイト

パスワード変更 | ログアウト

Live On
VISUAL COMMUNICATION SYSTEM
会 議
Web Meeting

Live On
VISUAL COMMUNICATION SYSTEM
動 画
Streaming

Live On
VISUAL COMMUNICATION SYSTEM
説明動画
Explanation Video

Live On 会議ヘルプ
VISUAL COMMUNICATION SYSTEM Meeting Online Help

Live On 動画ヘルプ
VISUAL COMMUNICATION SYSTEM Streaming Online Help

Copyright © 福島県医療福祉情報ネットワーク協議会 2021

キビタン健康ネット会員またはWEB会議システム会員が招待利用できます。

※ WEB会議システム及び動画サイトをご利用いただくことが可能です。



利用開始までと利用料について

利用開始まで

- 利用方法や利用上の注意点などの説明を受けた事業所の職員が参加（利用）可能です。 ※基本的にメールにてご説明
- 利用するための機器（施設保有のインターネットに接続できるパソコン・タブレット・スマートフォン等）をご準備ください。
- 利用するためのメールアドレスをご準備ください。
※メールは事業所共有のアドレス(1つ)でも利用可能です。
- キビタンケアネットサービス施設入会申請書（様式91）をFAXまたは申請フォームから申込みしてください。

会費について

無料でご利用いただけます。

- ※ 運営維持および機能強化のため、医療機関や薬局等には「キビタン健康ネット」への入会をお願いしております。ご協力くださいますようお願いいたします。
- ※ ケアネットサービスから簡単にアクセスできるWEB会議システム(LiveOn)は有料です。
(招待する側がキビタン健康ネット施設以外の場合)



利用申請について

キビタンケアネットサービス利用申請

キビタン健康ネット（一般社団法人福島県医療福祉情報ネットワーク協議会）が運営する、多職種連携サービス「キビタンケアネットサービス」の利用申請フォームです。
[詳細内容はこちら](#)
 入力いただいたメールアドレス宛に招待メールをお送りしますので、間違えのないように入力してください。

@gmail.com アカウントを切り替える

* 必須の質問です

メールアドレス*

メールアドレス

施設名*

回答を入力

FAXでの利用申請の他に、インターネットから利用申請も可能です。



申請フォーム



同意について

【重要】

利用者様(患者様)との同意については、各サービス提供事業者で利用契約の際、情報利用について項目を設け、同意を得ているものと考えております。

※必要に応じて項目を追加もしくは同意取得してください。

当サービスは、これまで電話やFAX、メール等で情報共有を行っていたものの代わりとなるツールです。

※在宅医療情報連携加算における施設基準

[算定要件]

医師が、医療関係職種等により記録された患者の医療・ケアに関わる情報を取得及び活用した上で、計画的な医学管理を行うこと及び医師が診療を行った際の診療情報等について記録し、医療関係職種等に共有することについて、患者からの同意を得ていること。



在宅医療情報連携加算に関する届出等について

様式19の3

在宅医療情報連携加算及び在宅歯科医療情報連携加算の施設基準に係る届出書添付書類

1 ICTを用いて情報共有をできる体制について

情報共有に使用するサービスの名称（主なもの）	キビタンケアネットサービス
------------------------	----------------------

連携機関の名称	連携機関の種類	管理者の氏名	住所
〇〇病院	保険医療機関	〇〇 〇〇	伊達市〇〇
〇〇クリニック	保険医療機関	〇〇 〇〇	伊達市〇〇
〇〇薬局	保険薬局	〇〇 〇〇	伊達市〇〇
〇〇居宅介護支援事業所	居宅介護支援事業所	〇〇 〇〇	福島市〇〇町
訪問看護ステーション〇〇	訪問看護ステーション	〇〇 〇〇	福島市〇〇町
〇〇デイサービスセンター	通所介護	〇〇 〇〇	伊達市〇〇

ICT連携で実績のある施設を5施設以上記載

2 安全管理及び掲示に関する体制（該当するものに○をつけること。）

<input type="radio"/> (1) 厚生労働省の定める「医療情報システムの安全管理に関するガイドライン」に対応していること。
<input type="radio"/> (2) 連携機関と連携体制を構築していること及び実際に患者の情報を共有している実績のある連携機関の名称等について、当該保険医療機関の見やすい場所に掲示していること。
<input type="radio"/> (3) (2)の掲示事項について、ウェブサイトに掲載していること。 (掲載しているウェブサイトのURL: https://www.***.or.jp)

院内掲示と同様の内容が掲載されているウェブサイトのURLを記入

〔記載上の注意〕

1 連携機関の種類については、保険医療機関、保険薬局、訪問看護ステーション、介護保険法に定める居宅サービス事業者、地域密着型サービス事業者、居宅介護支援事業者若しくは施設サービス事業者、障害者の日常生活及び社会生活を総合的に支援するための法律に基づく指定特定相談支援事業者若しくは児童福祉法に基づく指定障害児相談支援事業者、市町村等の行政機関又は地域包括支援センター又はそ



院内掲示の見本

当院では訪問診療においてICTツールを活用しています

当院では、患者様の同意に基づき、以下の連携機関（医療・介護施設）とICTツール（キビタン健康ネットまたはキビタンケアネットサービス）を活用して、患者様の医療・ケアに関わる情報を共有しています。

【連携機関】

〇〇病院・〇〇歯科・〇〇薬局
 居宅介護支援事業所〇〇・〇〇訪問看護ステーション
 〇〇ヘルパーサービス

「キビタンケアネットサービス」とは？

患者様の治療やケアに必要な情報を、医療機関・介護事業所等の関係施設間でインターネット回線を用いてリアルタイムに共有するサービスです。厚生労働省の定めるガイドラインに準拠したセキュリティ対策を行っており、安全に情報を共有しています。

キビタンケアネットサービスの詳細はこちらのURLやQRコードから参照いただけます。

<http://www.kibitan-k.net/>

キビタン健康ネット

検索



2024年 月

〇〇クリニック 院長 〇〇〇〇

キビタン健康ネットのホームページより、word形式の様式をダウンロードいただけます。

各医療機関にて必要に応じて加筆修正等していただき、院内の掲示、ウェブサイトへの掲載にご活用ください。



Q & A

Q. 私用のスマホやタブレットは使えるの？

A. 情報漏洩の可能性が高くなるため、個人がお持ちの端末

利用は禁止しています。(厚生労働省ガイドラインにより)

事業所でお持ちのパソコンやタブレット、スマートフォン

を利用してください。

Q. 専用のソフトやアプリの設定は必要？

A. インターネットブラウザのみ利用できれば、その他の設定

は必要ありません。



お問い合わせ

一般社団法人 福島県医療福祉情報ネットワーク協議会

〒960-8036 福島市新町4番22号（福島県医師会館1F）

電話 024-525-8818

FAX 050-3730-0128

URL <http://www.kibitan-k.net/>

E-mail info@kibitan-k.net

